

PLANTA BAJA

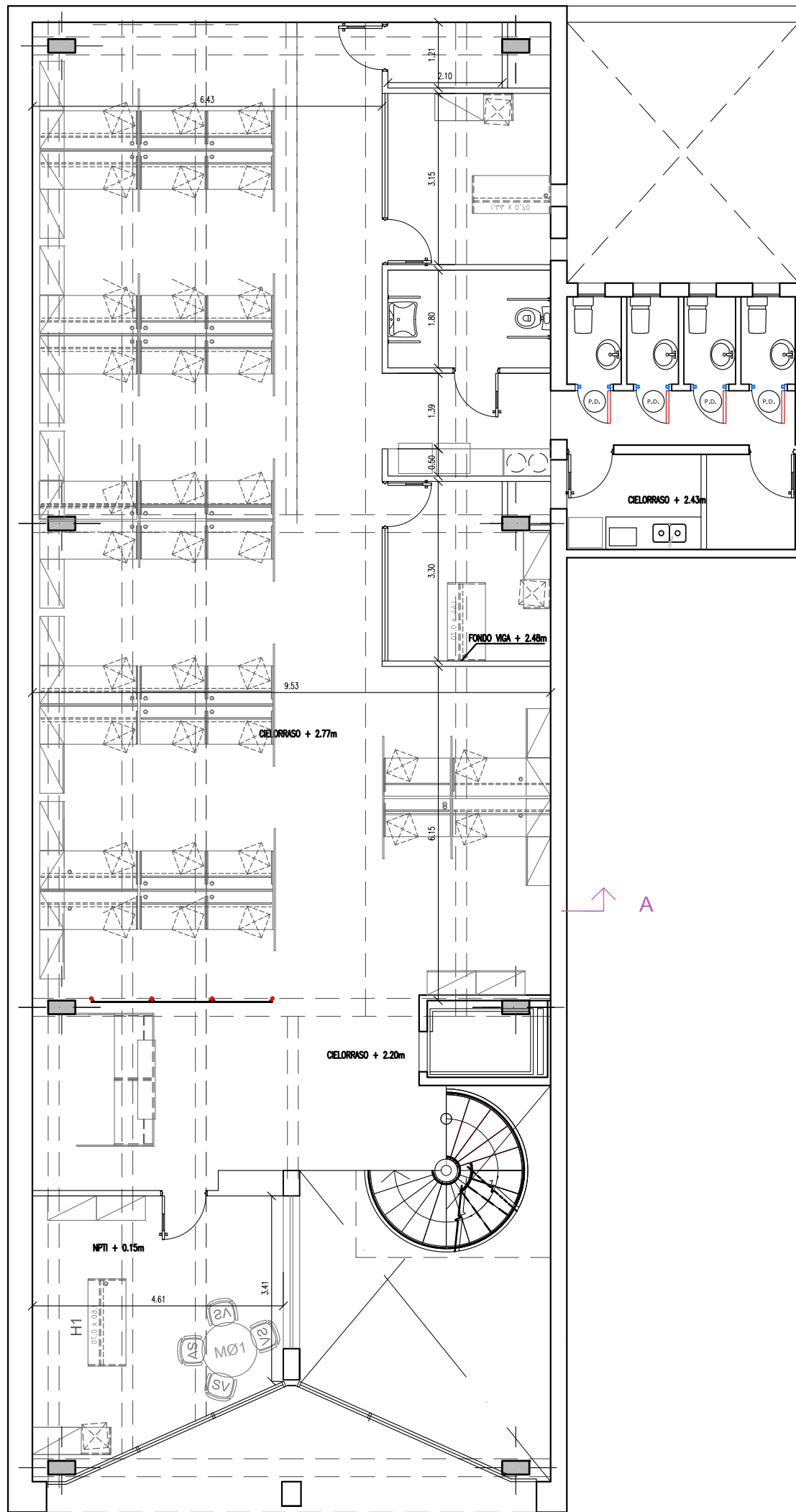
NOTA: TODAS LAS MEDIDAS DEBERAN SER VERIFICADAS EN OBRA.

OFICINA DE INFRAESTRUCTURA
DEPARTAMENTO DE SERVICIOS GENERALES

MAYO 2019

EDIFICIO AZOPARDO
PLANTA BAJA
PLANO ARQUITECTURA

A-1.1
ESC. 1:100



1º PISO

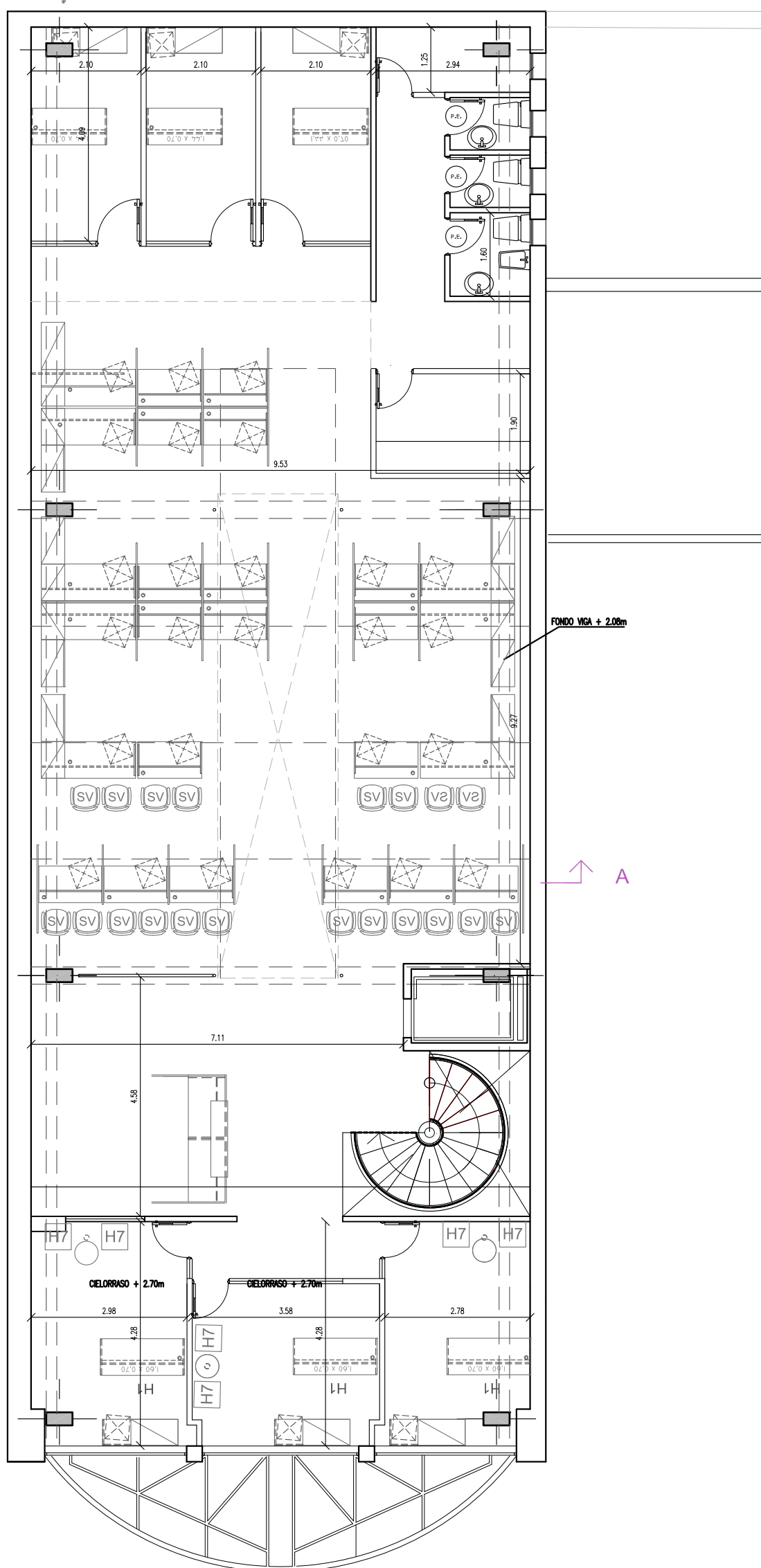
NOTA: TODAS LAS MEDIDAS DEBERAN SER VERIFICADAS EN OBRA.

OFICINA DE INFRAESTRUCTURA
DEPARTAMENTO DE SERVICIOS GENERALES

MAYO 2019

EDIFICIO AZOPARDO
1º PISO
PLANO ARQUITECTURA

A-1.2
ESC. 1:100



2º PISO

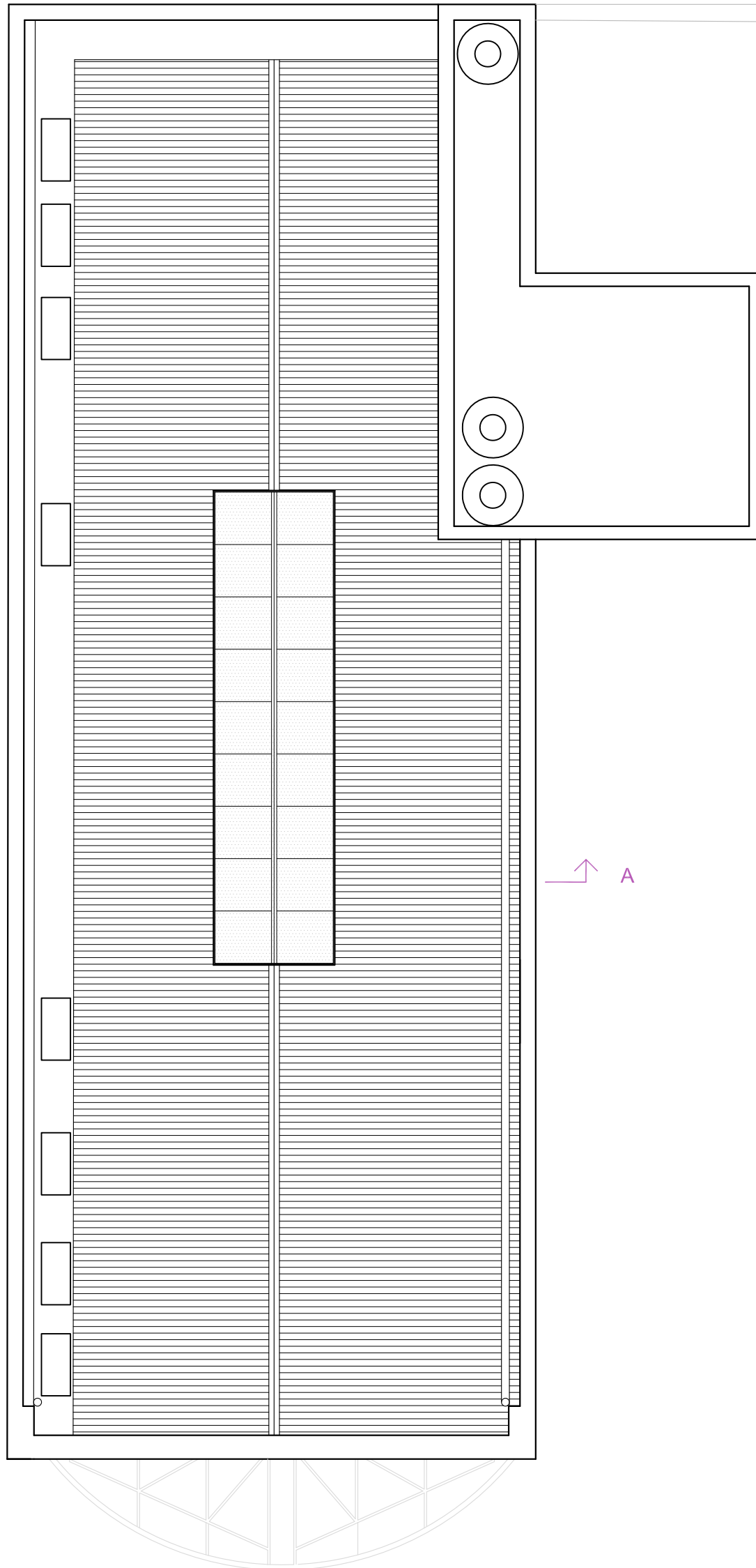
NOTA: TODAS LAS MEDIDAS DEBERAN SER VERIFICADAS EN OBRA.

OFICINA DE INFRAESTRUCTURA
DEPARTAMENTO DE SERVICIOS GENERALES

MAYO 2019

EDIFICIO AZOPARDO
2º PISO
PLANO ARQUITECTURA

A-1.3
ESC. 1:100



PLANTA DE TECHOS

NOTA: TODAS LAS MEDIDAS DEBERAN SER VERIFICADAS EN OBRA.

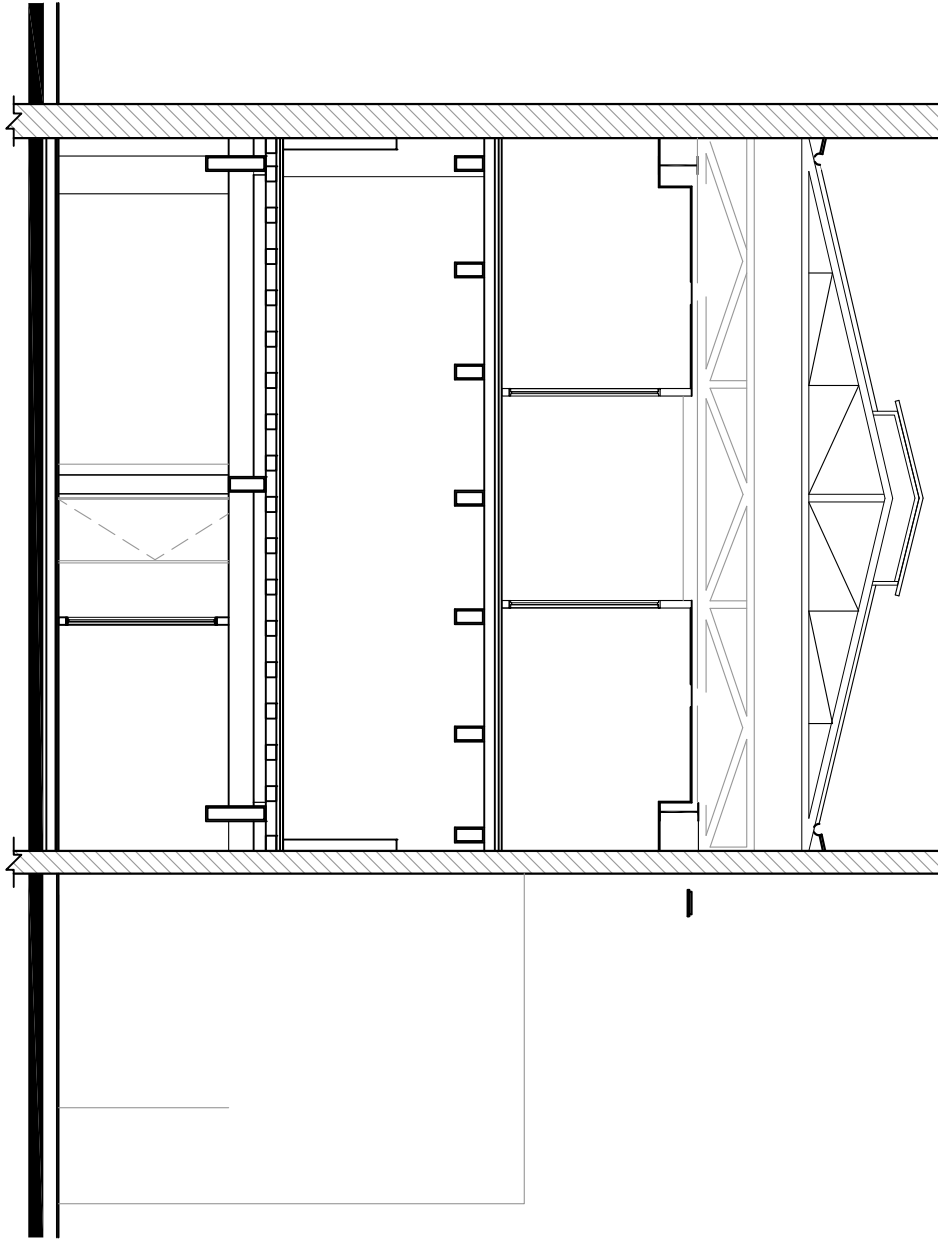
OFICINA DE INFRAESTRUCTURA
DEPARTAMENTO DE SERVICIOS GENERALES

MAYO 2019

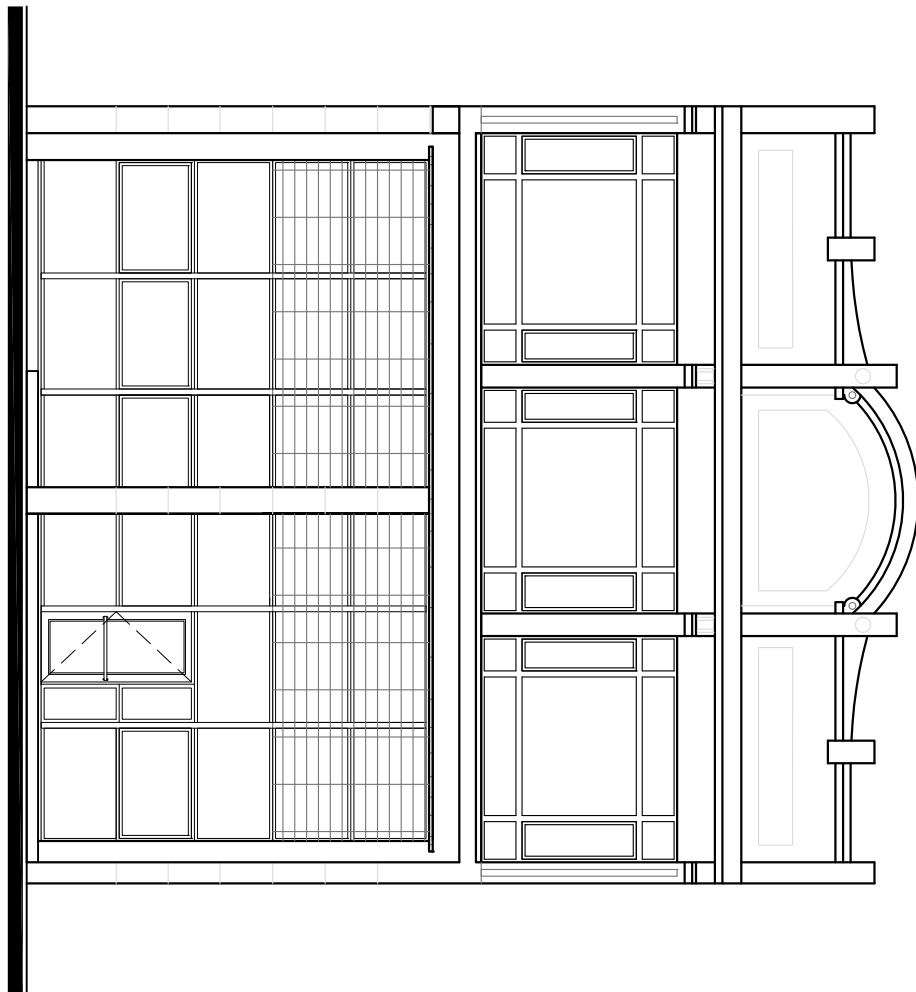
EDIFICIO AZOPARDO
PLANTA DE TECHOS
PLANO ARQUITECTURA

A-1.4
ESC. 1:100

CORTE A-A



FACHADA



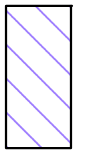
NOTA: TODAS LAS MEDIDAS DEBERAN SER VERIFICADAS EN OBRA.

OFICINA DE INFRAESTRUCTURA
DEPARTAMENTO DE SERVICIOS GENERALES

MAYO 2019

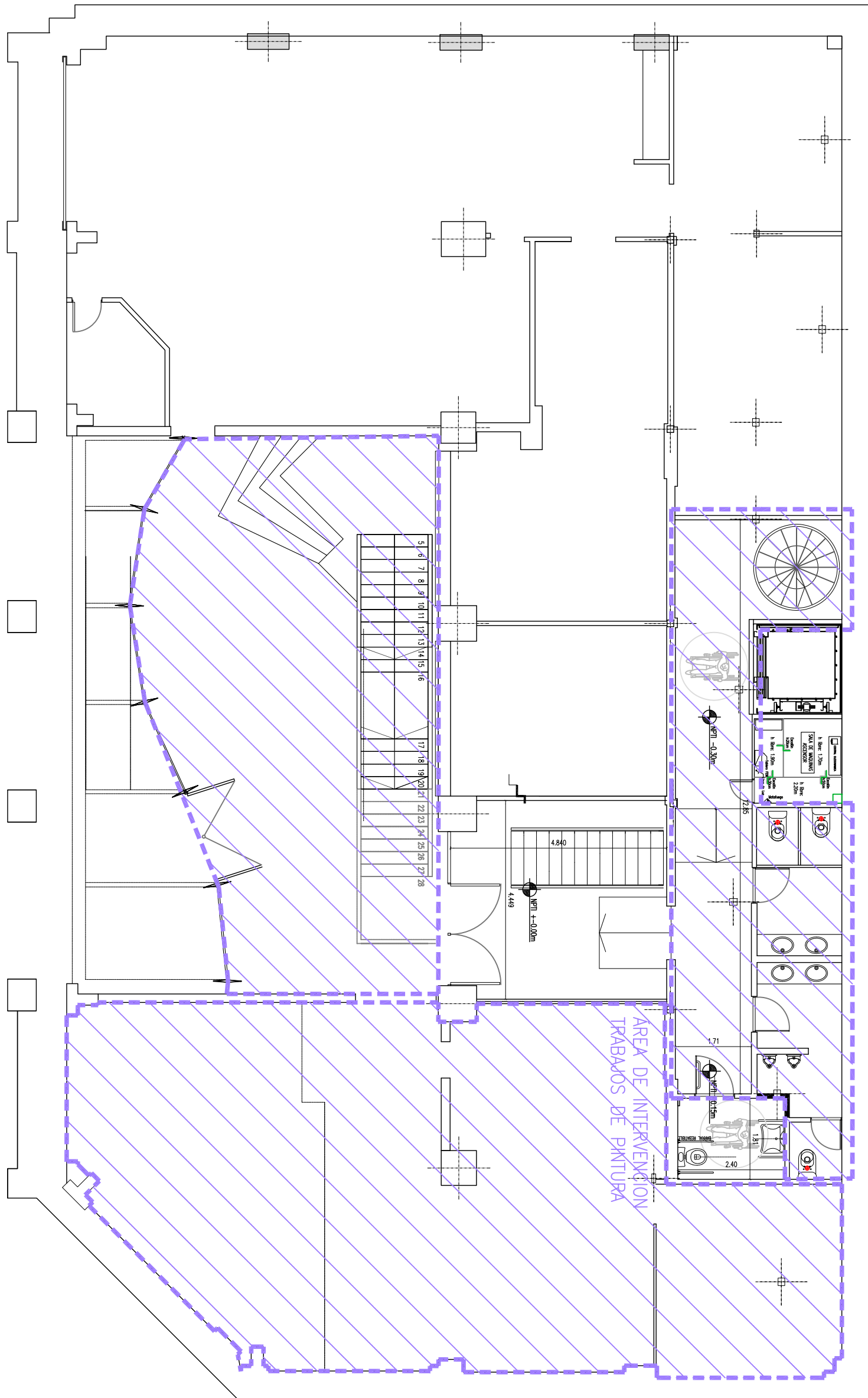
EDIFICIO AZOPARDO
CORTES - FACHADA
PLANO ARQUITECTURA

A-1.5
ESC. 1:100



AREA A INTERVENIR
TRABAJOS DE PINTURA

REFERENCIAS:



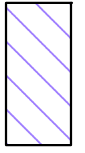
NOTA: TODAS LAS MEDIDAS DEBERAN SER VERIFICADAS EN OBRA.

OFICINA DE INFRAESTRUCTURA
DEPARTAMENTO DE SERVICIOS GENERALES

MAYO 2019

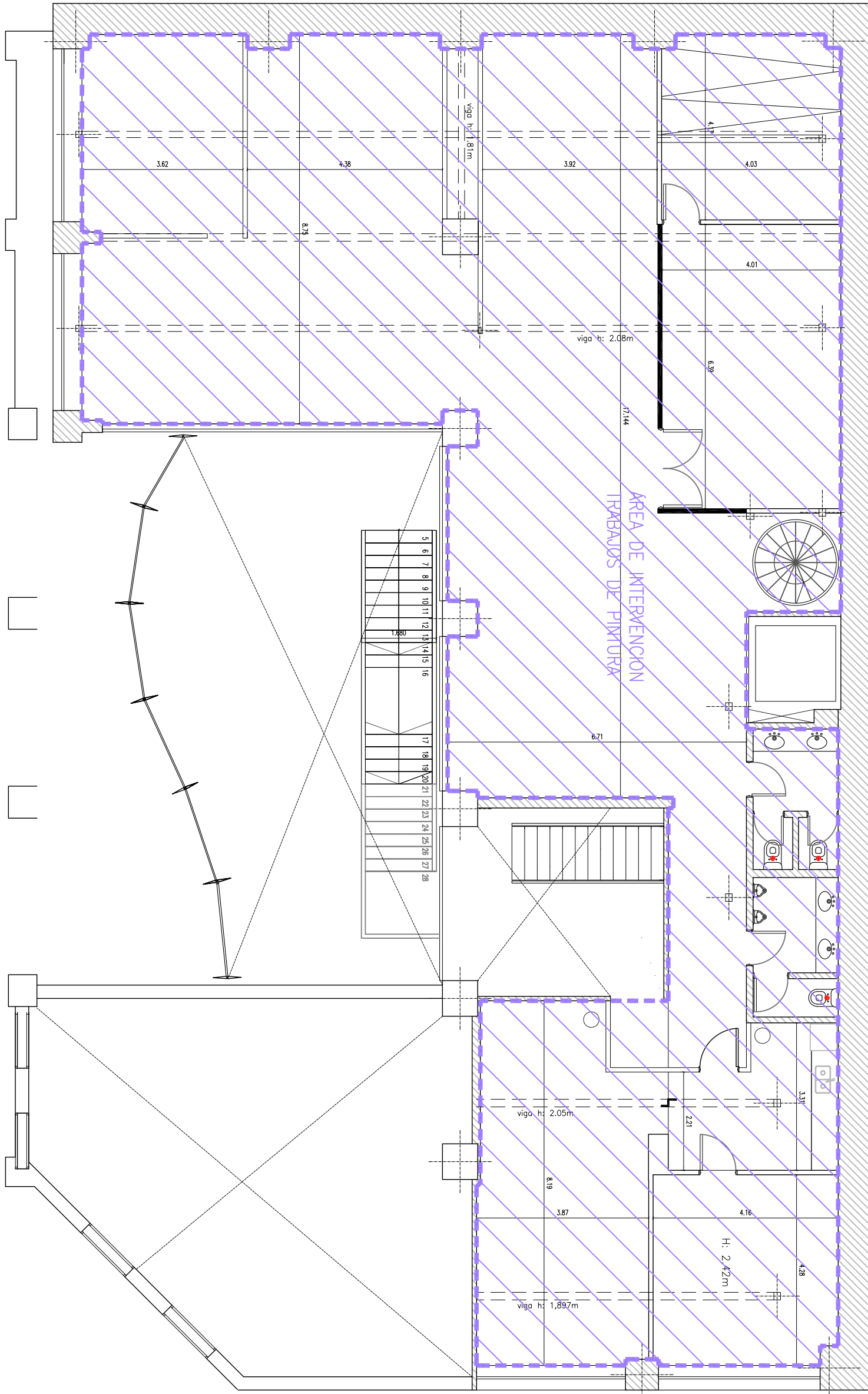
EDIFICIO AZOPARDO 1315
PLANTA BAJA
PLANO ARQUITECTURA

A-2.1
ESC. 1:100



AREA A INTERVENIR
TRABAJO DE PINTURA

REFERENCIAS:



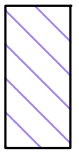
NOTA: TODAS LAS MEDIDAS DEBERAN SER VERIFICADAS EN OBRA.

OFICINA DE INFRAESTRUCTURA
DEPARTAMENTO DE SERVICIOS GENERALES

MAYO 2019

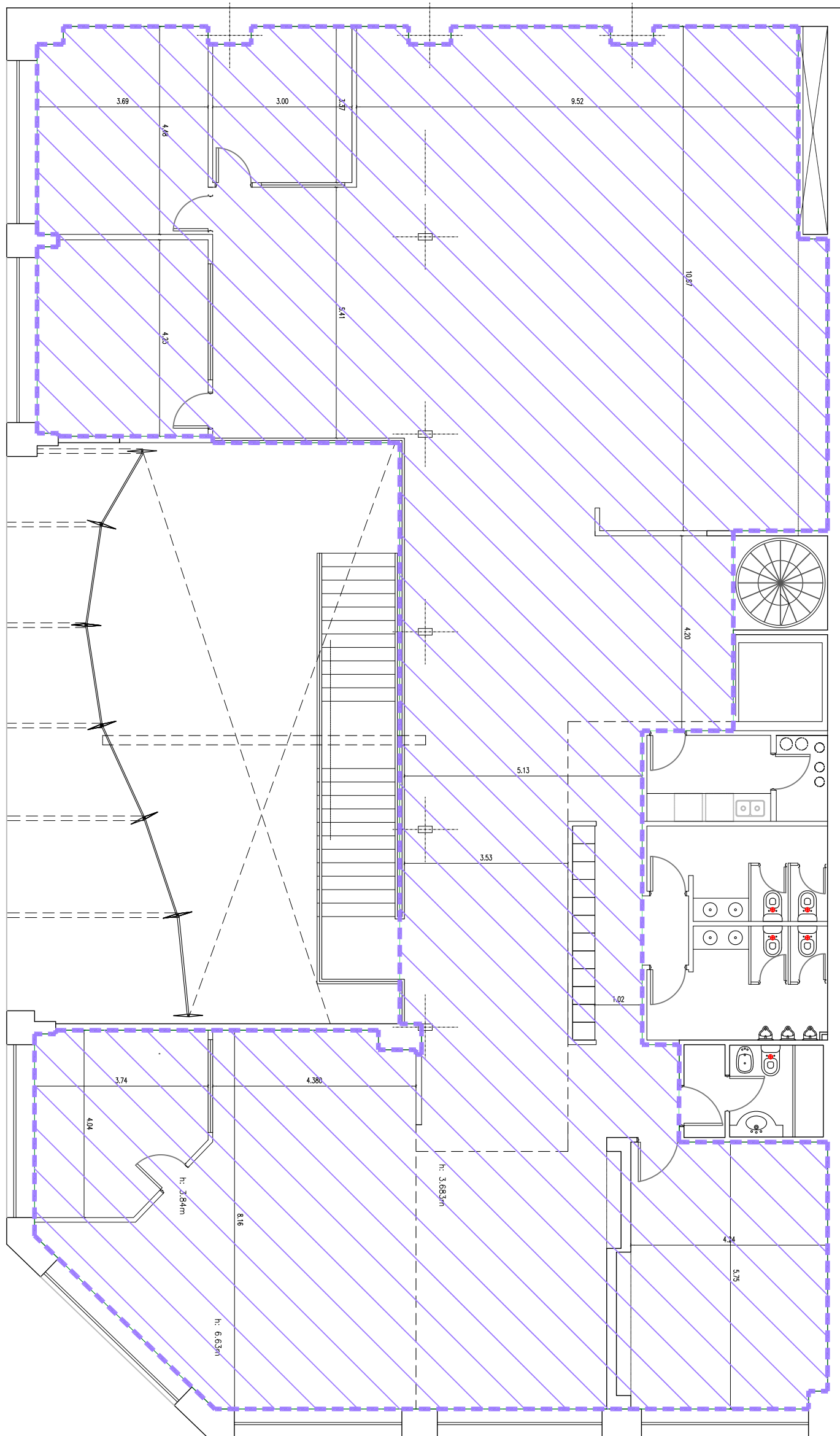
EDIFICIO AZOPARDO 1315
ENTREPISO
PLANO ARQUITECTURA

A-2.2
ESC. 1:100



REFERENCIAS:

AREA A INTERVENIR
TRABAJO DE PINTURA



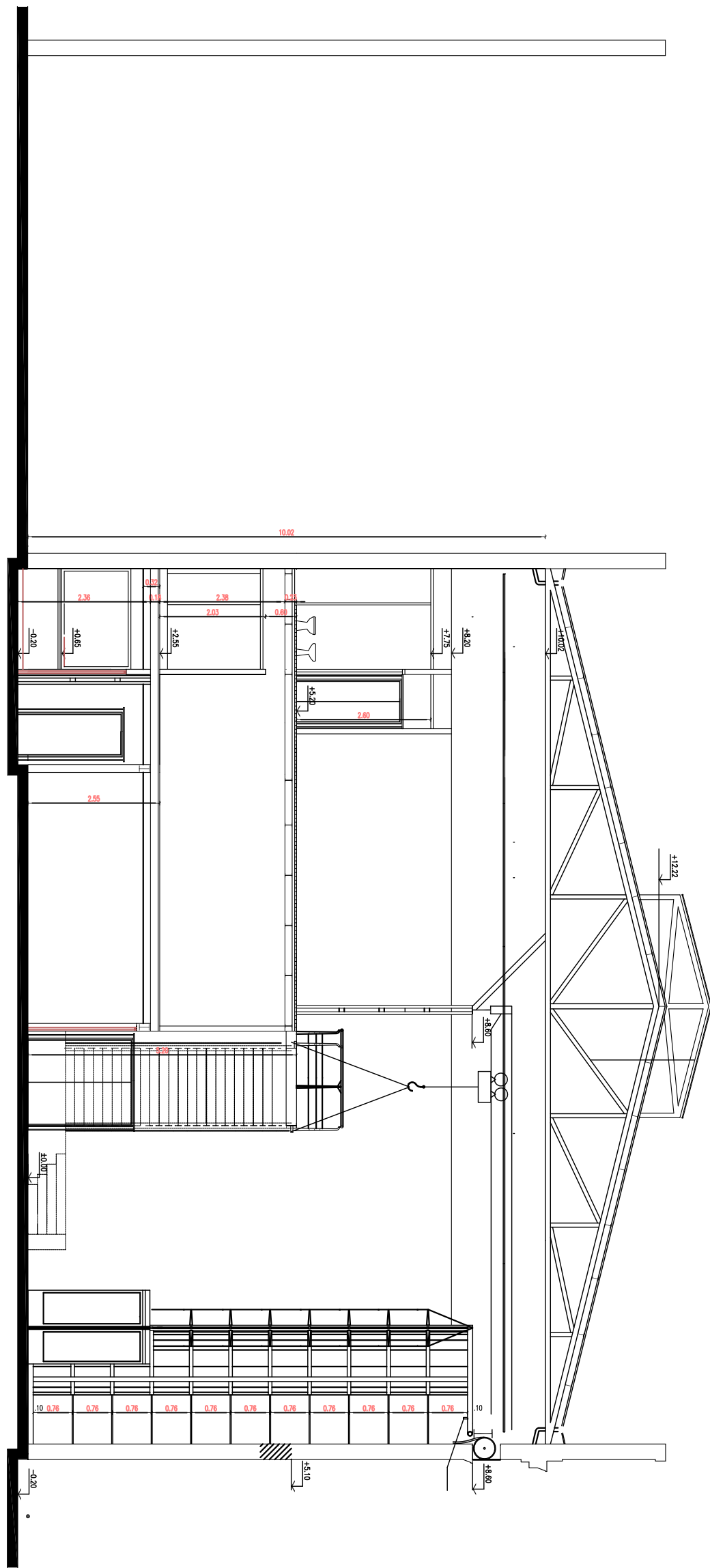
NOTA: TODAS LAS MEDIDAS DEBERAN SER VERIFICADAS EN OBRA.

OFICINA DE INFRAESTRUCTURA
DEPARTAMENTO DE SERVICIOS GENERALES

MAYO 2019

EDIFICIO AZOPARDO 1315
1º PISO
PLANO ARQUITECTURA

A-2.3
ESC. 1:100



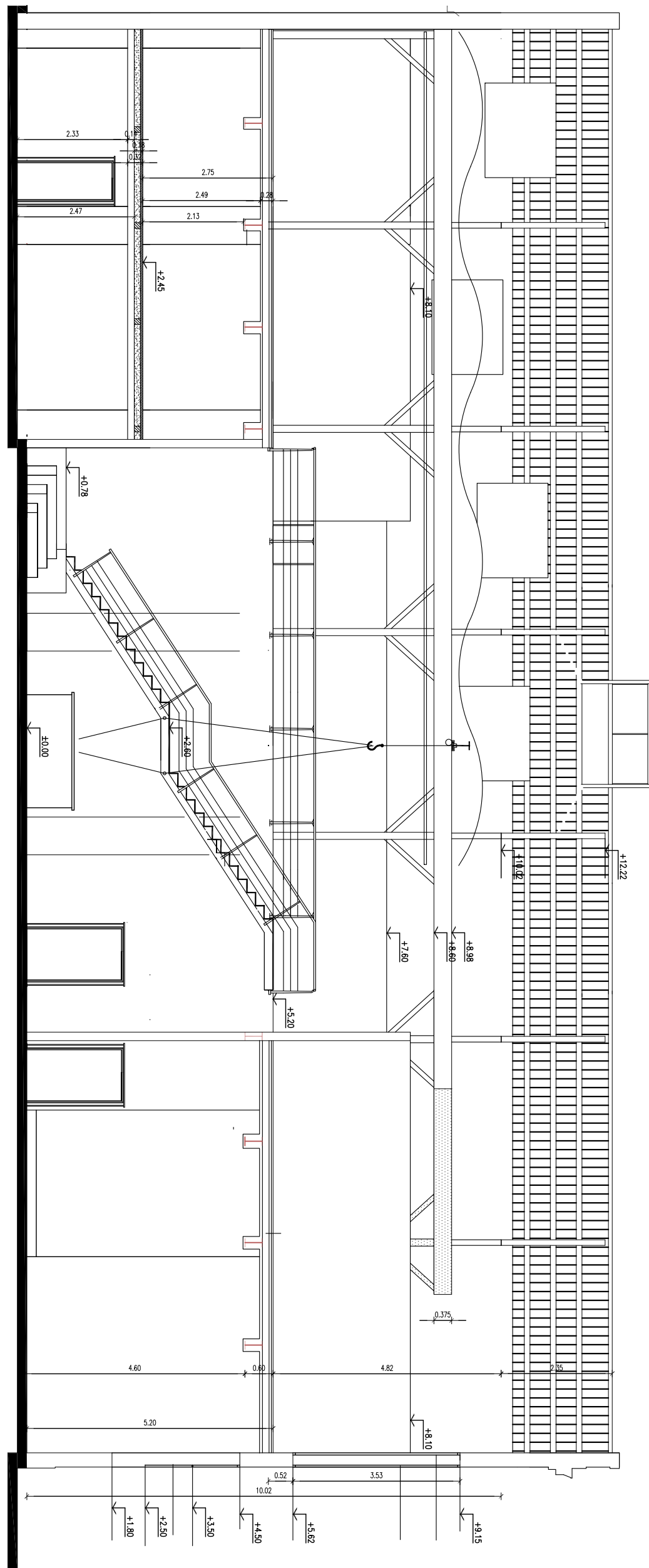
NOTA: TODAS LAS MEDIDAS DEBERAN SER VERIFICADAS EN OBRA.

OFICINA DE INFRAESTRUCTURA
DEPARTAMENTO DE SERVICIOS GENERALES

MAYO 2019

EDIFICIO AZOPARDO 1315
CORTE TRANSVERSAL
PLANO ARQUITECTURA

A-2.4
ESC. 1:100



NOTA: TODAS LAS MEDIDAS DEBERAN SER VERIFICADAS EN OBRA.

OFICINA DE INFRAESTRUCTURA
DEPARTAMENTO DE SERVICIOS GENERALES

MAYO 2019

EDIFICIO AZOPARDO 1315
CORTE LONGITUDINAL
PLANO ARQUITECTURA

A-2.5
ESC. 1:100



Ministerio Público Fiscal de la Ciudad Autónoma de Buenos Aires
Fiscalía General
Secretaría de Coordinación Administrativa
Oficina de Infraestructura
Departamento de Servicios Generales

**OBRA: TRABAJOS DE PINTURA EN LOS EDIFICIOS DE CALLE AZOPARDO 1335 Y AZOPARDO
1315,
CIUDAD AUTÓNOMA DE BUENOS AIRES**

LISTADO DE PLANOS

Azopardo 1335

1)	A - 1.1	ARQUITECTURA PLANTA BAJA	1:100
2)	A - 1.2	ARQUITECTURA 1º PISO	1:100
3)	A - 1.3	ARQUITECTURA 2º PISO	1:100
4)	A - 1.4	ARQUITECTURA PLANTA DE TECHOS	1:100
5)	A - 1.5	ARQUITECTURA CORTE – FACHADA	1:100

Azopardo 1315

6)	A - 2.1	ARQUITECTURA PLANTA BAJA	1:100
7)	A - 2.2	ARQUITECTURA ENTREPISO	1:100
8)	A - 2.3	ARQUITECTURA 1º PISO	1:100
9)	A - 2.4	ARQUITECTURA CORTE TRANSVERSAL	1:100
10)	A - 2.5	ARQUITECTURA CORTE LONGITUDINAL	1:100