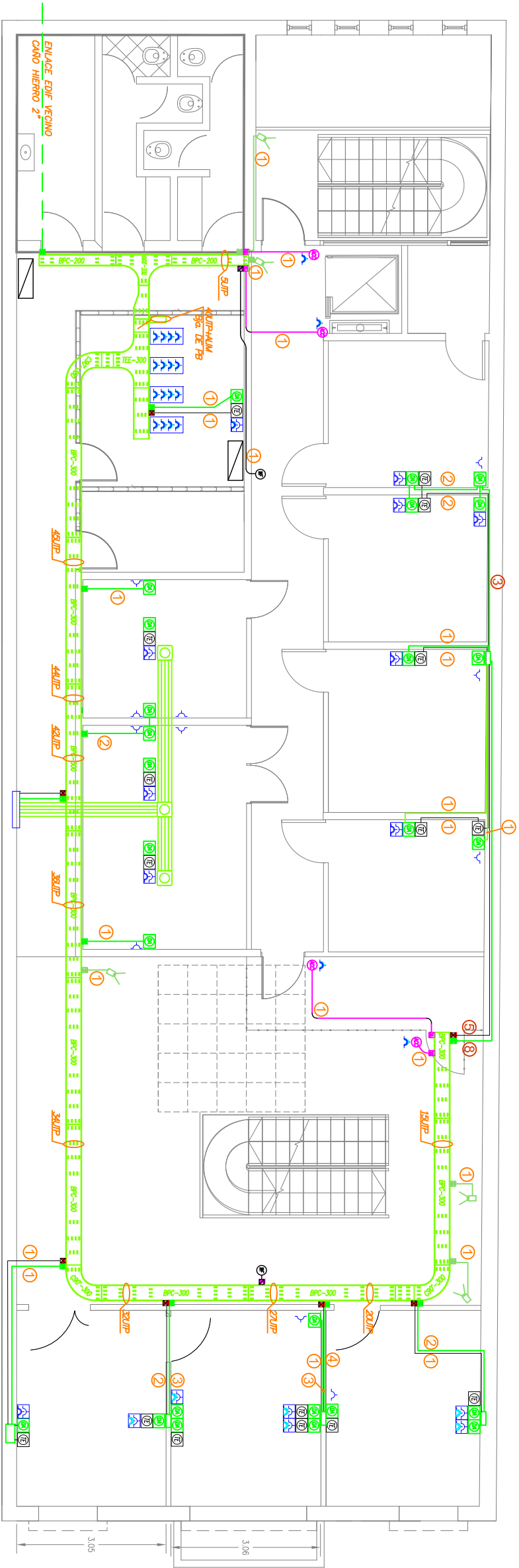


PLANTA BAJA



1ER PISO

NOTA: TODAS LAS MEDIDAS DEBERAN SER VERIFICADAS EN OBRA.

OFICINA DE INFRAESTRUCTURA
DEPARTAMENTO DE SERVICIOS GENERALES

FEBRERO 2018

EDIFICIO COCHABAMBA 120
INSTALACION ELECTRICA
CORRIENTES DEBILES
PLANTA BAJA / 1ER PISO

IE-1.3
ESC. 1:100