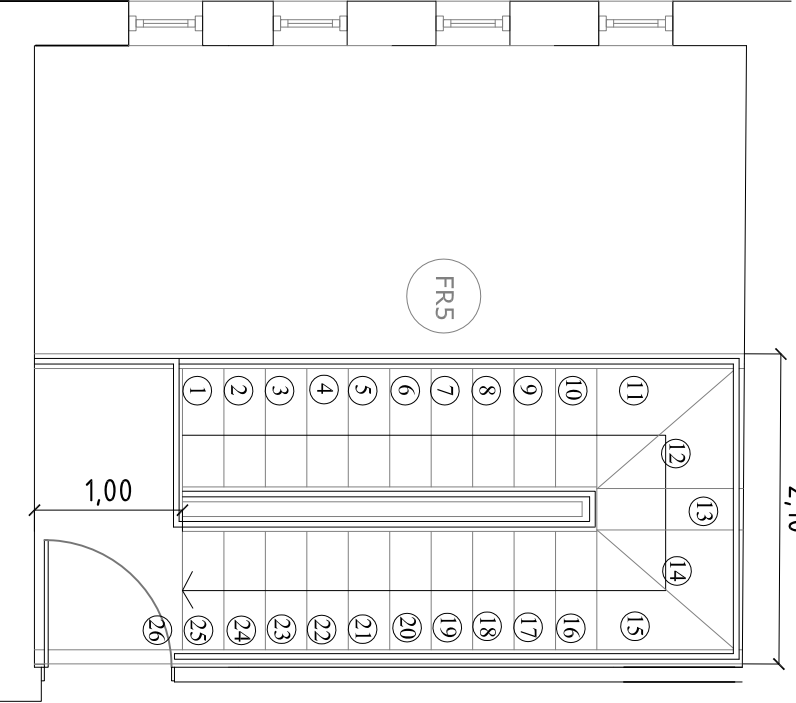
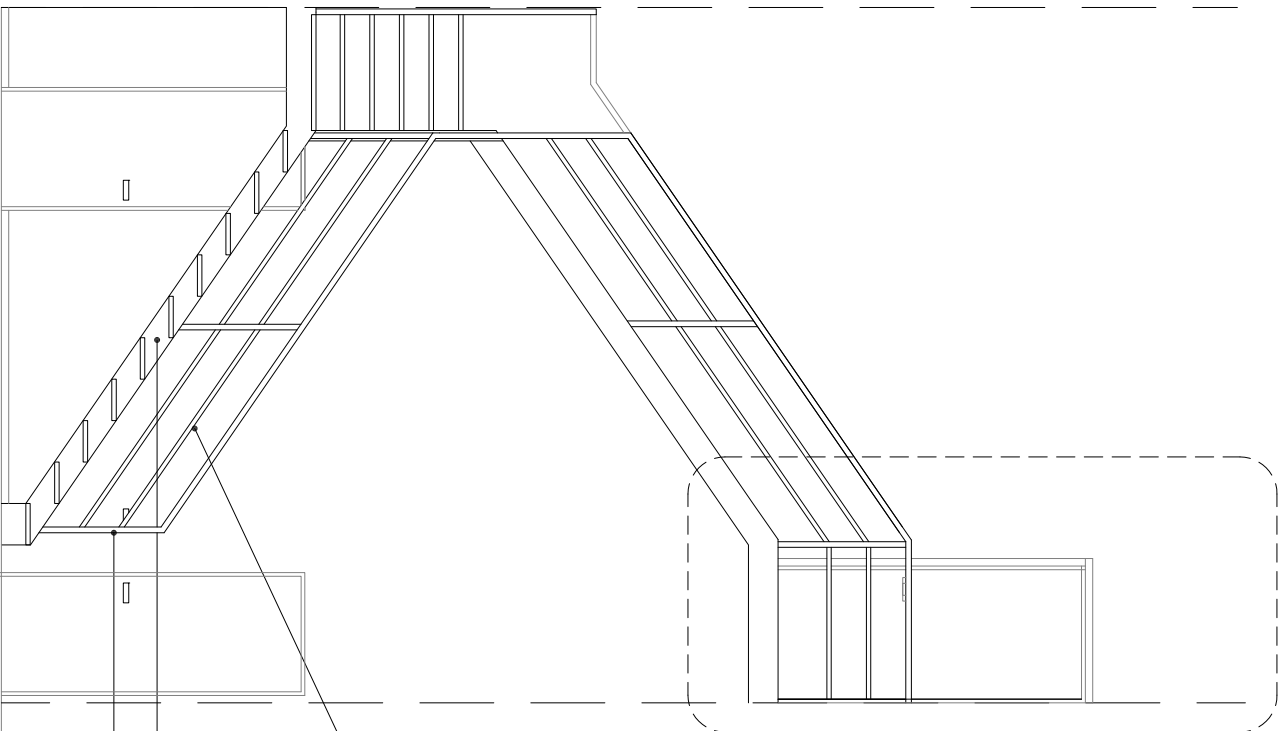
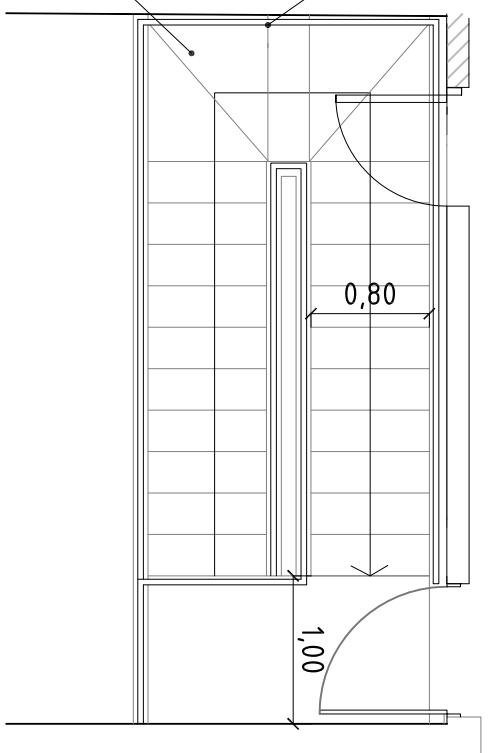


Escalera nivel planta baja.



Escalera nivel primer piso +5.25 aprox.

Pasamanos tubo estructural de acero de 38 mm de diámetro y 1,59mm de esp.  
 Escalones realizados en marco de perfil L 50 X 50 X 6.4mm. Revestidos con chapa plegada tipo "semilla de melon" de esp. 3/16".



Travesaños paralelo a baranda de idem material, de 30mm de diámetro.  
 Largueros en perfiles UPN 200 x 75 x 8.5mm  
 Barandas y parantes de tubo estructural de 38 mm de diámetro y 1,59mm de esp.

NOTA: TODAS LAS MEDIDAS DEBERAN SER VERIFICADAS EN OBRA.

OFICINA DE INFRAESTRUCTURA  
 DEPARTAMENTO DE SERVICIOS GENERALES

FEBRERO 2018

EDIFICIO COCHABAMBA 120  
 HERRERIA  
 DETALLE ESCALERA

**A- 5.2**  
 ESC. 1:50